



LED-Scheinwerfer
mit 9 x 2,5 W Hochleistungs-LED.

MONTAGEHINWEISE

Anschluß der Leuchte nach VDE 0100.

Scheinwerfer für ungeschützte Anlagen.

F Leuchte ist geeignet für die Montage auf normal entflammaren Baustoffen.

Bei Montage in einer Raumecke Abb. 1 + 2 beachten.

Vor dem Öffnen der Leuchte Netzspannung trennen.

Zum Netzanschluss Rippen-Gussteil vom Gehäuse lösen.

Für Netzanschluss die Leitung durch die Kabelverschraubung führen, Leitung 6 cm abmanteln und beiliegende Silikonschläuche über die Einzeladern ziehen.

Elektrischen Anschluss vornehmen und auf korrekten Schutzleiteranschluss achten.

1-10 V dimmbare Leuchten: Steueradern für die Dimmung gemäß Klemmenbeschriftung anschließen. Auf Polarität achten !



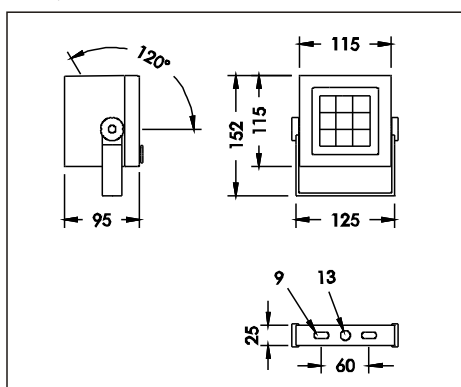
Kabelverschraubung festdrehen.
Deckel des Anschlußraumes dicht verschrauben.
Scheinwerfer ausrichten und Bügelschrauben "a" mit 5 Nm festziehen.
Das Glas ist ein Einscheiben-Sicherheits-Hartglas.



Die Leuchte darf nur mit ihren vollständigen Schutzabdeckungen betrieben werden.

Leuchte	Gewicht	Windangriffsfläche
8 819 0.5 ..0	1,5 kg	0,013 m ²
8 819 0.6 ..0	1,5 kg	0,013 m ²

Bei Lichtpunkthöhen über 3 m mindestens zwei Befestigungsschrauben verwenden.
In Strahlrichtung den Mindestabstand zu angestrahlten Flächen einhalten !



Superlight Nano 3	8 819 0.5 0.0
LED-Scheinwerfer	8 819 0.6 0.0
LED-Floodlight	8 819 0.5 2.0
	8 819 0.6 2.0

Schutzart - Protection IP 65
Schutzklasse - Safety Class I



LED-Floodlight
with 9 x 2,5 W high-performance LED.

MOUNTING INSTRUCTIONS

Connection of light fitting in compliance with prevailing regulations in your country.

Luminaire for non-protected outdoor installation.

F Light fitting is suitable for mounting on normal inflammable surfaces.

If luminaire is to be wall or ceiling mounted in a corner, illustration 1 or 2 must be observed.

Disconnect from power supply before opening light fitting.

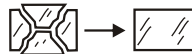
In order to make electrical connection remove rear casting from housing and insert power supply cable through the cable gland.

Strip the sheathing off the last 6 cm and slide the enclosed silicone sleeves over the ends of the individual wires. Make the electrical connection. Ensure that the earth wire is connected correctly.

1-10 V dimmable luminaire: connect the wires for the dimming system according to the marking on the terminal block. Ensure correct polarity !



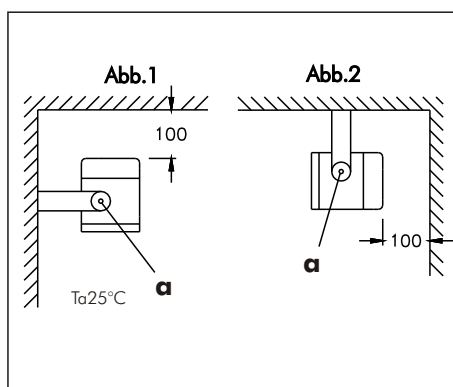
Close cable gland tightly.
Screw rear casting onto main casting.
Aim floodlight and tighten the screws "a" in mounting bracket with 5 Nm.
The glass is tempered safety glass.



Luminaire may only be operated when all protective covers are in place.

Type	Weight	Projected area
8 819 0.5 ..0	1,5 kg	0,013 m ²
8 819 0.6 ..0	1,5 kg	0,013 m ²

When installed at more than 3 metres height, be sure to use at least two fixing screws.
Ensure that the minimum spacing between luminaire and illuminated surface is observed.



**MONTAGE
ANLEITUNG**
Mounting
instructions



WILLY MEYER & SOHN GMBH & CO.KG
LICHTTECHNISCHE SPEZIALFABRIK
Stemmessiepener Weg 5 • D-58675 Hemer