



Nightspot B LED	8 986 0.5 ...
Anbauleuchte	8 986 0.6 ...
Luminaire	8 986 1.5 ...
	8 986 1.6 ...
	8 986 2.5 ...
	8 986 2.6 ...

Schutzart - Protection IP 65  
Schutzklasse - Safety Class I



MONTAGE  
ANLEITUNG  
Mounting  
instructions



WILLY MEYER & SOHN GMBH & CO.KG  
LICHTTECHNISCHE SPEZIALFABRIK  
Stemmesiepener Weg 5 • D-58675 Hemer

Anbauleuchte mit Hochleistungs-LED Modul.

Luminaire with high performance LED module.

**MONTAGEHINWEISE**

Anschluß der Leuchte nach VDE 0100.  
Anbauleuchte für ungeschützte Anlagen.  
Leuchte ist geeignet für Montage auf  
normal entflammablen Baustoffen.  
Vor dem Öffnen der Leuchte  
Netzspannung trennen.

Leuchte am Montageort befestigen.  
Bei Montagehöhen über 3 m mindestens  
zwei Befestigungsschrauben verwenden.

**Leuchte mit Bügel:**

Gelenkschraube **A** mit 20 Nm festziehen.

**Leuchte mit Gelenk:**

Nach dem Neigen der Leuchte zuerst  
Gelenkschraube **1** mit 20 Nm festziehen,  
dann mit 4 Nm Gewindestift **2** kontern.

**MOUNTING INSTRUCTIONS**

Connection of light fitting in compliance with  
prevailing regulations in your country.  
Luminaire for non-protected outdoor installation.  
Luminaire is suitable for mounting on  
normal inflammable surfaces.

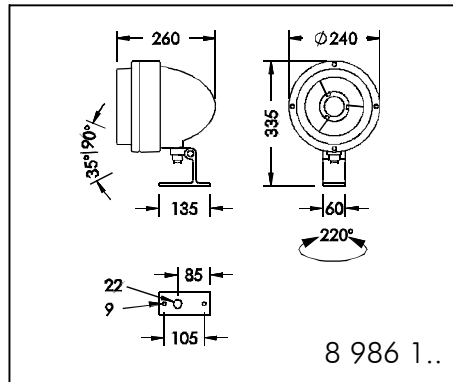
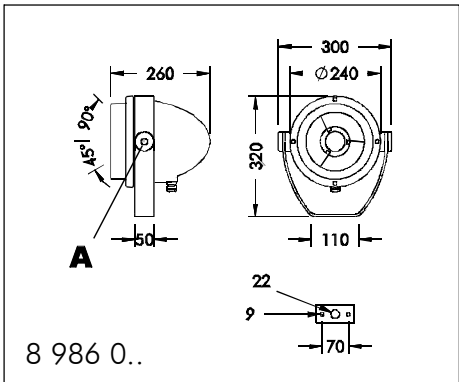
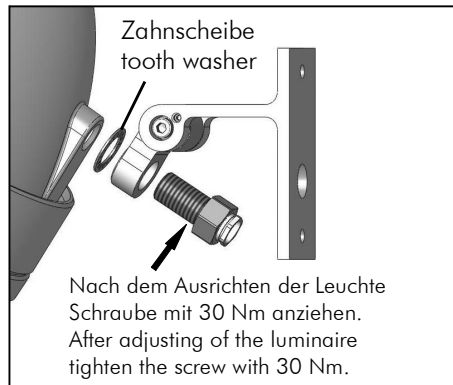
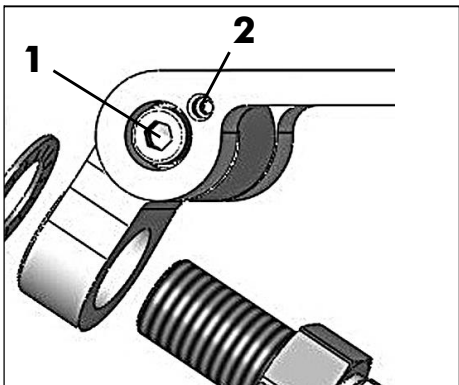
Disconnect from power supply  
before opening the light fitting.  
When installed at more than 3 metres height,  
be sure to use at least two fixing screws.

**Luminaire with bracket:**

Tighten the screw **A** with 20 Nm.

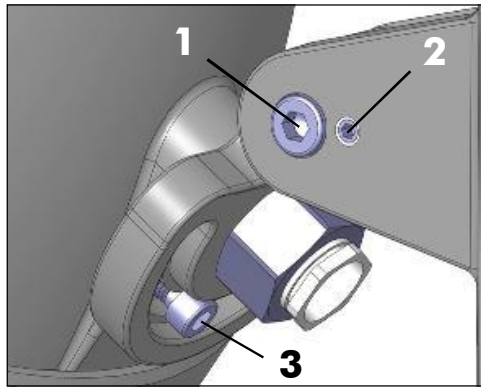
**Luminaire with mounting base:**

After tilting the luminaire to the required position,  
first tighten pivot screw **1** with 20 Nm and  
subsequently fix with set screw **2** with 4 Nm.

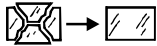


Die **Mastleuchten** so montieren, wie vorn unter **“Leuchte mit Gelenk”** beschrieben.

Nach dem Schwenken/Ausrichten der Leuchte zusätzlich Schraube **3** mit 8 Nm anziehen und damit die Leuchte fixieren.



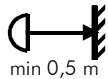
Rückseite des Gehäuses öffnen.  
Innenliegenden Stecker lösen.  
Netzanschlußleitung durch die Kabelverschraubung führen, Leitung 5 cm abmanteln und beiliegende Silikonschläuche über die Einzeladern ziehen.  
Elektrischen Anschluß vornehmen.  
Kabelverschraubung festdrehen.  
Auf richtigen Sitz der elektrischen Zuleitung in den Dichtungen achten.  
Vor dem Schließen des Gehäuses elektrische Verbindung durch Stecker herstellen.  
Rückseite des Gehäuses aufsetzen und dicht verschrauben, Schrauben dabei über Kreuz gleichmäßig anziehen.  
Das Glas ist ein Einscheiben-Sicherheits-Hartglas.



Die Leuchte darf nur mit ihren vollständigen Schutzabdeckungen betrieben werden.

Leuchte	Gewicht	Windangriffsfläche
8 986 0..	5,0 kg	0,05 m <sup>2</sup>
8 986 1..	4,8 kg	0,05 m <sup>2</sup>
8 986 2..	4,8 kg	0,05 m <sup>2</sup>

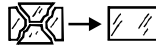
In Strahlrichtung den Mindestabstand zu angestrahlten Flächen einhalten !



Mount the **luminaire on the pole** as described under **“Luminaire with mounting base”**.

Adjust luminaire in both planes to required position.  
After tightening the pivot screw and set screw, also tighten screw **3** with 8 Nm so as to fix luminaire.

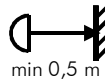
Remove rear casting.  
Unplug the terminal block inside.  
Push the power supply cable through the cable gland, strip the sheathing off the last 5 cm of cable and slide the enclosed silicone sleeves over the ends of the individual wires.  
Connect the wiring. Screw cable gland tight.  
After making the electrical connection, ensure that the gasket is correctly in place.  
Before replacing rear casting, make connect the two parts of the terminal block.  
Put rear casting back on and tighten screws crosswise to ensure that they are tightened equally.  
The glass is tempered safety glass.



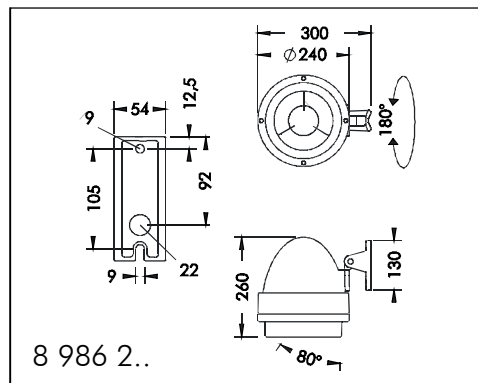
Luminaire may only be operated when all protective covers are in place.

Type	Weight	Projected area
8 986 0..	5,0 kg	0,05 m <sup>2</sup>
8 986 1..	4,8 kg	0,05 m <sup>2</sup>
8 986 2..	4,8 kg	0,05 m <sup>2</sup>

Ensure that the minimum spacing between luminaire and illuminated surface is observed.



8 986 2..



8 986 2..