



**Ecoscape 1** 8 292 0.6 100  
 Flächen- und 8 292 0.5 100  
 Straßenleuchte 8 294 0.6 100  
 LED area and street 8 294 0.5 100  
 lighting luminaires 8 296 0.6 100  
 8 296 0.5 100

Schutzart - Protection IP 67  
 Schutzklasse - Safety Class I



**MONTAGE  
 ANLEITUNG**



**MOUNTING  
 INSTRUCTIONS**

**INSTRUCTION DE MONTAGE**

WILLY MEYER & SOHN GMBH & CO.KG  
 LICHTTECHNISCHE SPEZIALFABRIK  
 Stemmessiepen Weg 5 • D-58675 Hemer

Mit LED-Prismenmodul oder Hochleistungs-LED Modul.

**MONTAGEHINWEISE**

Anschluß der Leuchte nach VDE 0100.

Leuchte für ungeschützte Anlagen.

Leuchte ist geeignet für Montage auf normal entflammabaren Baustoffen.

Vor dem Öffnen der Leuchte Netzspannung trennen.

Für die Montage der Leuchte ist immer ein Zubehörteil erforderlich, welches immer in der gleichen Weise an die Leuchte montiert wird.

Anschlussleitung der Leuchte durch das Rohr am Zubehörteil führen.

Leuchte auf das Rohr Ø 42 mm bis zum Anschlag aufstecken und mit zwei Schrauben **A** mit einem Drehmoment von 11 Nm anziehen und fixieren.

Die Anschlussleitung darf nur in einem Anschlusskasten mit entsprechender Schutzart und Schutzklasse angeschlossen werden.

With LED Prism module or high performance LED module.

**MOUNTING INSTRUCTIONS**

Connect the light fitting in compliance with prevailing regulations in your country.

Luminaire for non-protected outdoor installation.

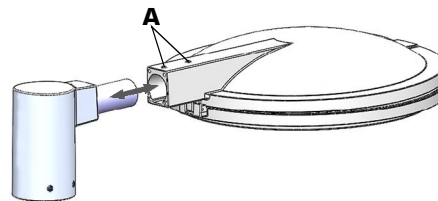
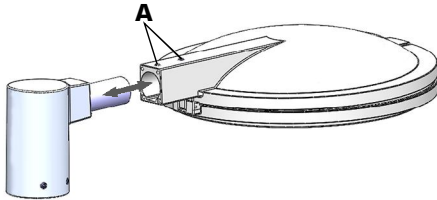
Light fitting is suitable for mounting on normal inflammable surfaces.

Disconnect power supply before opening light fitting. For the installation of the luminaire, it is always necessary to use an accessory. These accessories are all installed in the same way to the luminaire.

Pass the power supply cable on the luminaire through the tenon of the accessory.

Then slip the luminaire over the 42 mm diameter tenon and push onto it as far as possible. Fix in place with the 2 screws **A** with 11 Nm.

The power supply cable may only be connected to a connection box which has the correct degree of protection and safety class.



Beispiel: Mastaufsatz für eine Leuchte.

Weitere Zubehörteile siehe Rückseite.

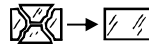
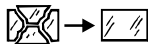
Es ist auch möglich, die Leuchte auf einem bauseits vorhandenen Standard Rohr Ø 42 mm zu befestigen. Das Glas ist ein Einscheiben-Sicherheits-Hartglas.

Example: Pole top fitter for 1 luminaire.

For further accessories see reverse side.

It is also possible to install the luminaire on an existing 42 mm diameter tenon.

The glass is tempered safety glass.

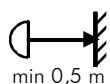


Die Leuchte darf nur mit ihren vollständigen Schutzabdeckungen betrieben werden.

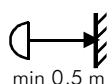
Leuchte	Gewicht	Windangriffsfläche
8 292 ... ..	6,8 kg	0,11 m <sup>2</sup>
8 294 ... ..	6,9 kg	0,11 m <sup>2</sup>

The light fitting may be operated only if all protective covers are in place.

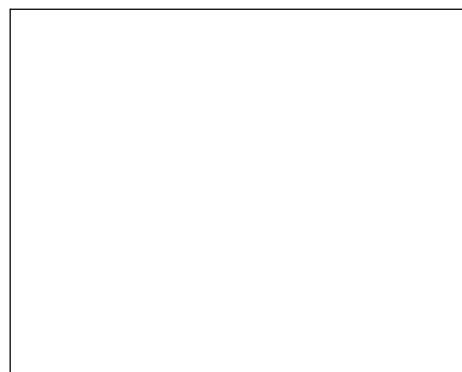
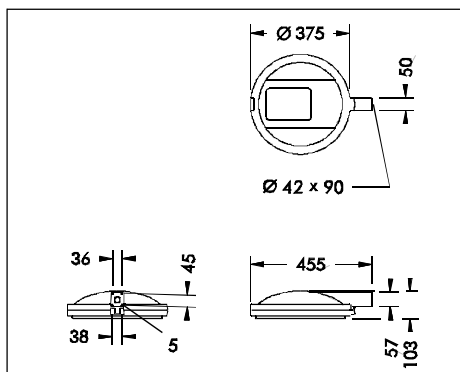
Type	Weight	Projected area
8 292 ... ..	6,8 kg	0,11 m <sup>2</sup>
8 294 ... ..	6,9 kg	0,11 m <sup>2</sup>



In Strahlrichtung den Mindestabstand zu angestrahlten Flächen einhalten !



Ensure that the minimum spacing between luminaire and illuminated surface is observed.





Mastausatz für zwei Leuchten  
Pole top fitter for two luminaires



Wandadapter  
Wall adapter



Mastadapter  
Pole adapter



Mastausleger für eine Leuchte  
Pole outrigger for one luminaire



Mastausleger für zwei Leuchten  
Pole outrigger for two luminaires



Wandausleger  
Wall outrigger

Werkseitig sind die Leuchten für eine DALI-Steuerung verdrahtet. Andere Ansteuer-Möglichkeiten siehe Zusatzblatt.

When they leave the factory the luminaires are wired for DALI control. For other control systems please refer to the supplementary sheet.

**Farbschema am Anschlußkabel:**

L = braun  
N = blau  
Schutzleiter = gelb/grün  
DALI = schwarz  
DALI = grau

**Colour scheme for power supply cable:**

L = brown  
N = blue  
Earth = yellow/green  
DALI = black  
DALI = grey



Die in dieser Leuchte eingebaute Lichtquelle darf nur durch den Hersteller oder seinen Kundendienst oder eine ähnlich qualifizierte Person ersetzt werden.



The light source contained in this luminaire shall only be replaced by the manufacturer or his service agent or a similar qualified person.

Die Leuchten werden empfohlen für eine Lichtpunkthöhe/max. Montagehöhe von 4 - 6 m.

The recommended installation height for these luminaires is 4 - 6 m.