

B.E.G. **LUXOMAT®** net

Luo valoa



Älykäs valaistuksenohjaus ja paljon muuta –
Standardina DALI



Dali Compact – "stand-alone" -ratkaisu

Tehokas valaistuksen hallintajärjestelmä pieniin ja keskikokoisiin projekteihin.

Luxomatin DALI "stand-alone" -ratkaisut voidaan rajata tunnistintuotteisiin, jotka sisältävät kaikki toiminnot yhdessä DALI master -tunnistimessa. Yhteen tunnistimeen on sisällytetty kaikki tärkeimmät kompaktin DALI-järjestelmän ominaisuudet; DALI tehollähde, painonappiohjaus, releohjaus, sekä valaistuksen automatisointi läsnäolon ja vakiovalon mukaan. Tunnistimet saadaan helposti ja nopeasti käyttöön broadcast-toiminnon ja esiasetettujen ohjausparametrien ansiosta.

Valvottavan alueen laajennus onnistuu helposti ja kustannustehokkaasti tavanomaisilla slave-tunnistimilla. Parametrien asetus onnistuu kätevästi BEG -älypuhelinsovitimella ja -sovelluksella tai perinteisellä kaukosäätimellä.

Luo valoa



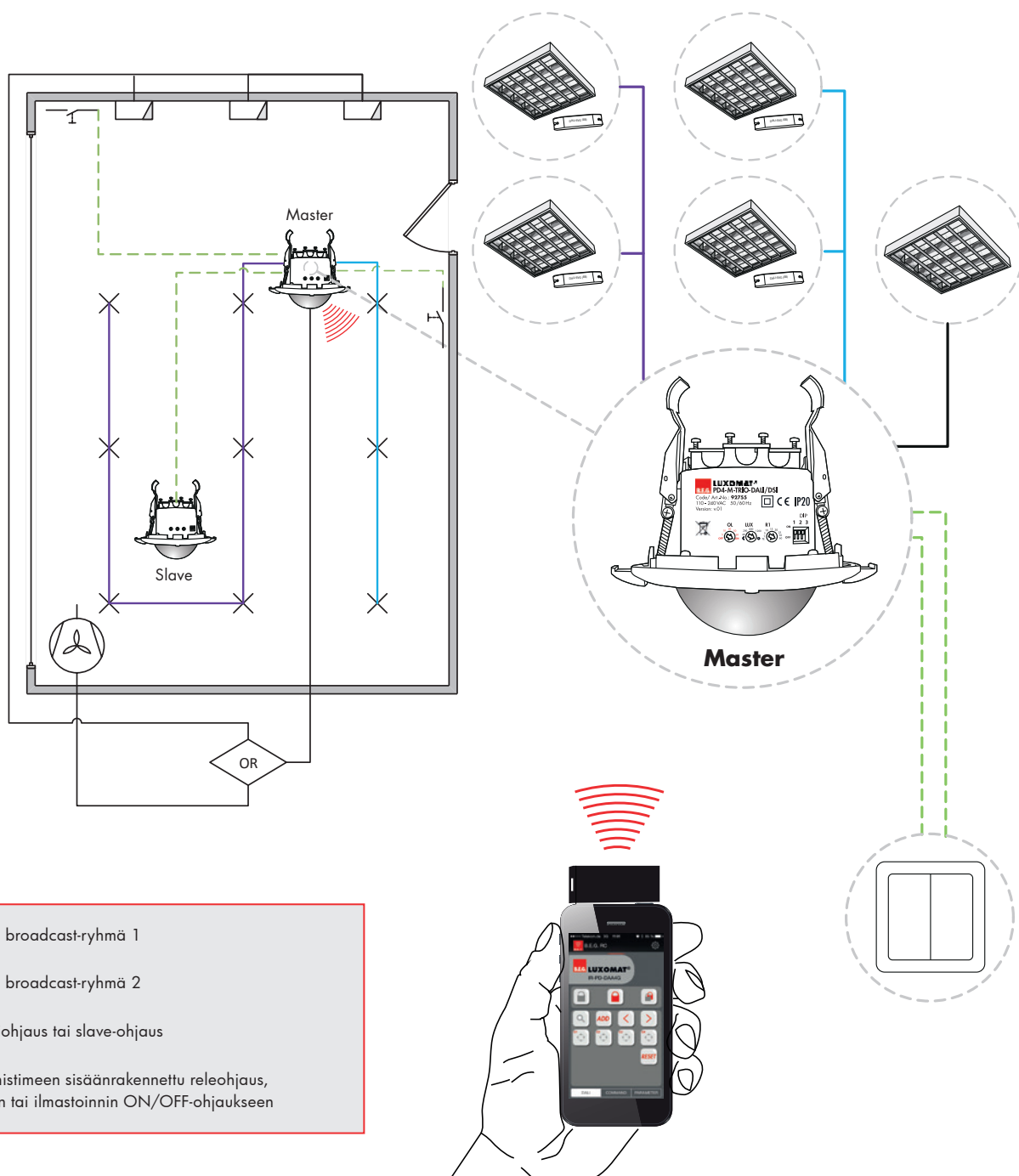
DALI System – Ratkaisu väyläjärjestelmään

Mukautuva ohjausjärjestelmä kaikenkokoisten projektien tehokkaaseen ja yksityiskohtaiseen valaistuksen hallintaan.

"DALI System" -tuoteryhmä kattaa valikoiman erillisiä ohjainlaitteita. Superohuen PD11-läsnäolotunnistimen lisäksi B.E.G:in tuotteistosta löytyy kattava valikoima monipuoliseen valaistuksen ohjausjärjestelmän toteutukseen: **DALI-teholähde**, **DALI-reititin**, **DALI-rele** ja **DALI-painonappiyksikkö**.

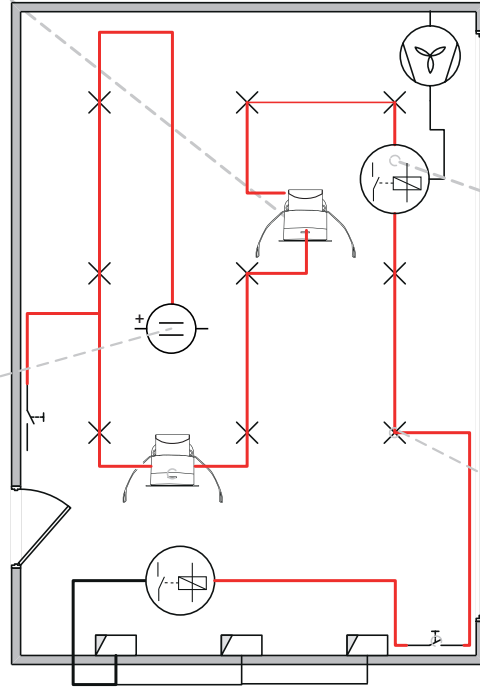
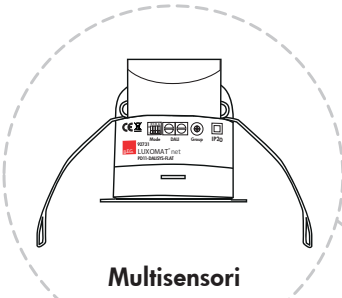
DALI System -järjestelmän osoitteellisuus ja "multi master -toimintaperiaate" (hajautettu äly) mahdollistaa erinomaisen luotettavuuden ja toimintavarmuuden. Järjestelmän skaalautuvuus yhden huoneen tarpeista useamman huoneen, tai vaikka koko rakennuksen keskitettyyn valvontaan on tärkeä ominaisuus useassa vaiheessa tehtävistä projekteissa. Monipuoliset toiminnot ja ohjelmointimahdollisuudet antavat suunnittelijoille paremmat työkalut energiansäästön ja tilan käyttäjien viihtyvyyden toteuttamiseen. DALI-järjestelmän asetusten määrittely onnistuu yhdestä käyttöliittymästä, mikä vähentää ohjelmointikustannuksia. Käyttöliittymään pääsee kytkeytymään helposti USB-, LAN-, WLAN- tai Bluetooth-yhteyksien välityksellä.

Sovellusesimerkki

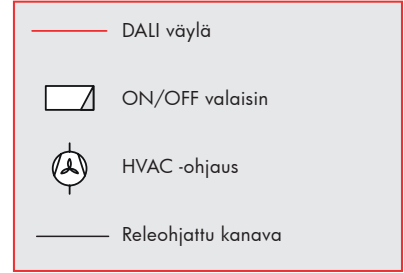


- "Stand-alone" -ratkaisu pieniin ja keskikokoisiin tiloihin läsnäolosta ja päivänvalosta riippuvaan ohjaukseen.
- Broadcast-ohjaus.
- All-in-one -läsnäolotunnistin.
- Yksinkertainen käyttöönotto, toimintavalmis oletusasetuksin 500 lx ja 10 min seuranta-aika.
- Kaikki asetukset ohjelmoitavissa älypuhelinsovelluksella tai kaukosäätimellä.
- Kustannustehokas valvonta-alueen laajennus tavanomaisin slave -tunnistimin.

Sovellusesimerkki

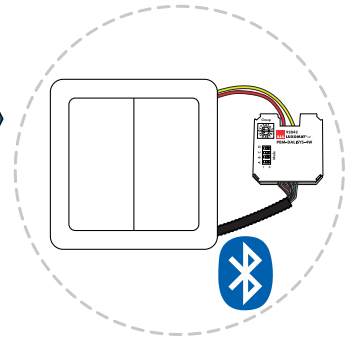
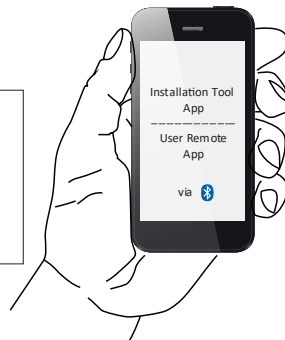


Kuvaus



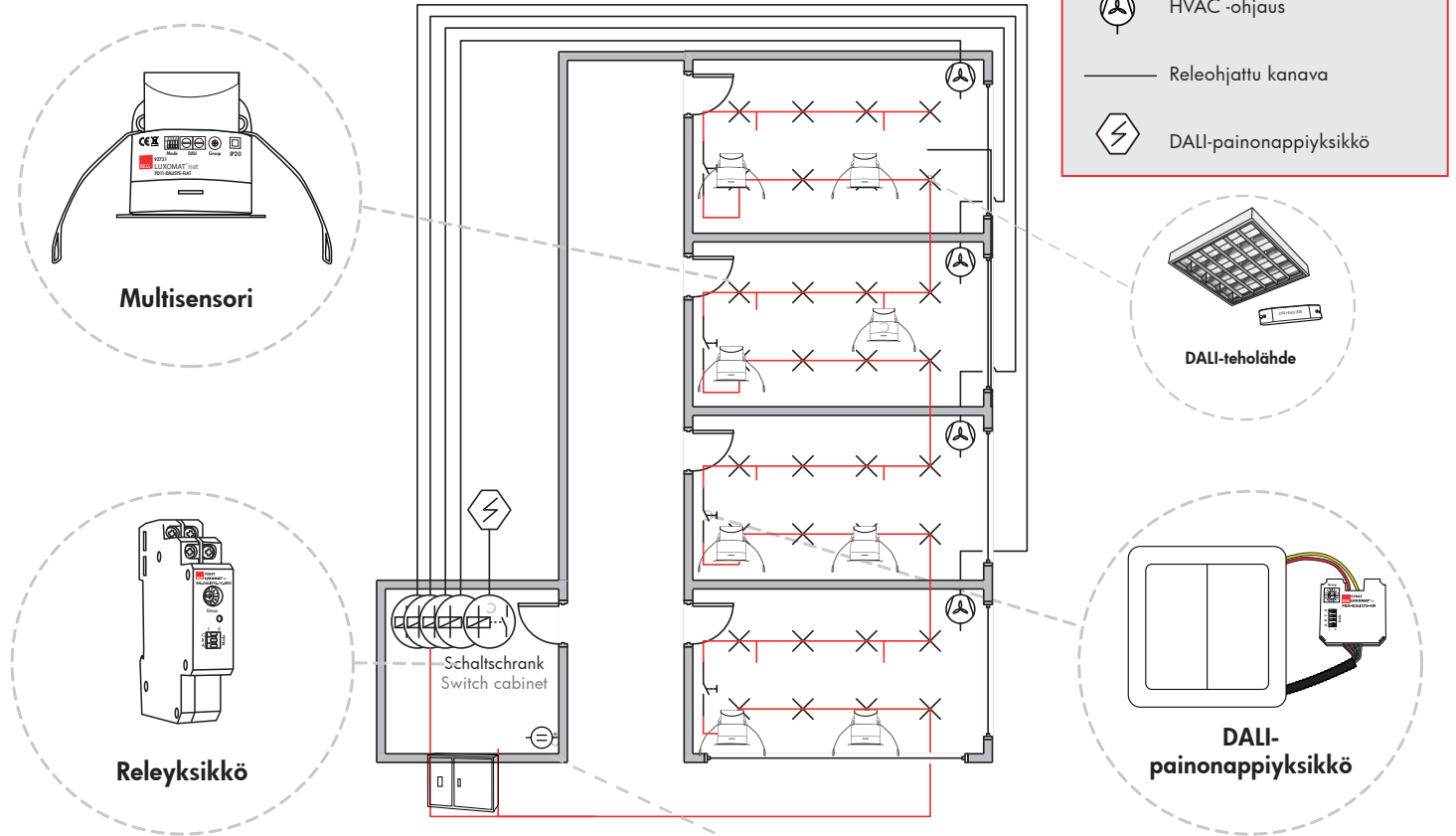
DALI-painonappiyksikkö Bluetooth-ominaisuudella

Käyttöönotto, ylläpito ja tilanteiden kutsuminen älypuhelimella



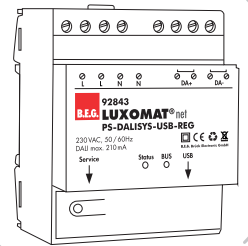
- Pienet ja keskikokoiset tilat.
- Langaton ohjelmointi Bluetooth-yhteyden välityksellä.
- "Guided Light Function": DALI-ryhmien yli synkronoitu valaistuksen ohjaus.
- 100mA DALI teholähde voi ohjata 25 DALI-teholähde DALI-valaisinta B.E.G DALI -ohjainyksikköä (painonappia tai multisensoria).
- B.E.G DALI - releyksikköä voidaan käyttää DALI-valaisimien verkon kytkemiseen ja valmiustilan tehonkulutuksen minimoimiseksi.

Sovellusesimerkki



DALI-REG -teholähde USB-liitynnällä

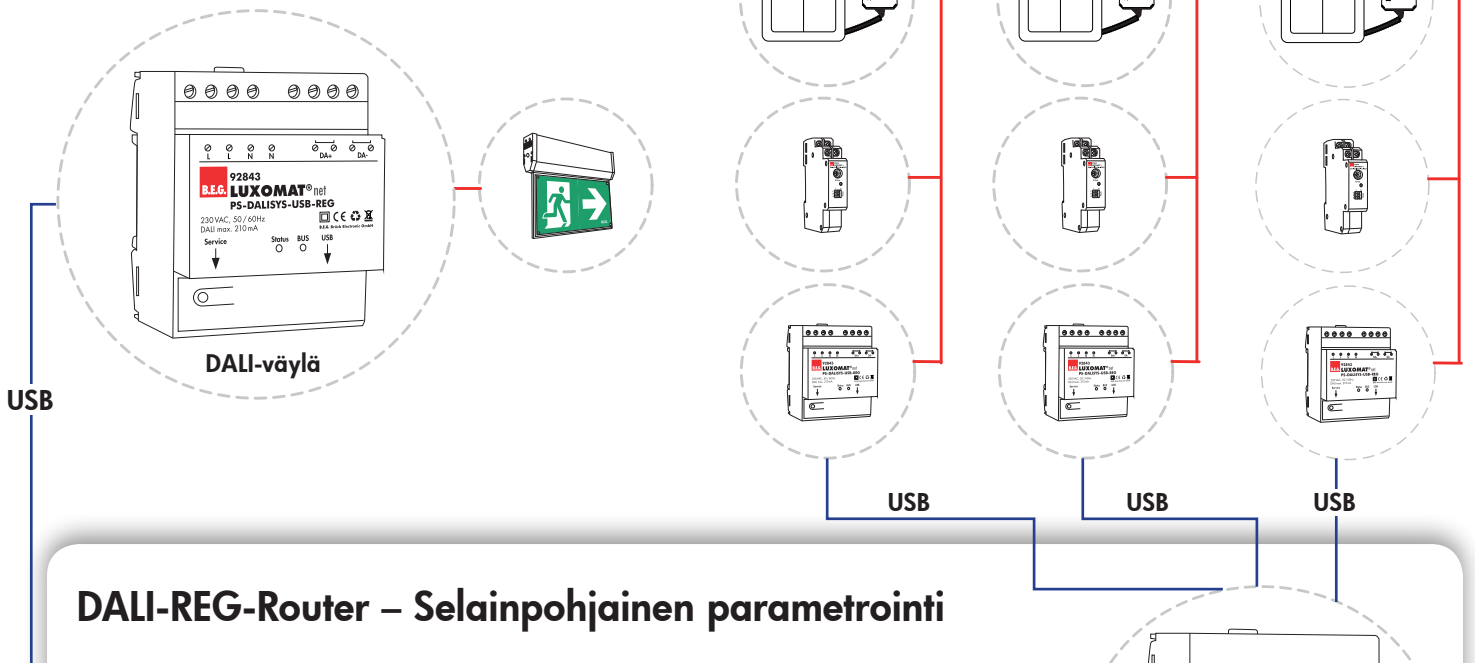
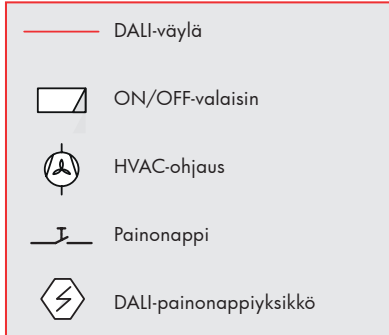
Tarvitaan vain käyttöönottoon
ja ylläpitoon



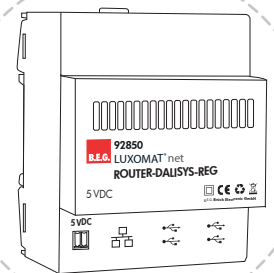
- Pienet rakennukset, varastot, avokonttorit, toimistorakennukset, porraskäytävät.
- Ohjelmointi tietokoneella (Windows) DALI-teholähteen USB-liitynnän välityksellä.
- 64 osoitteellista DALI laitetta, 16 DALI-laitetta, 16 DALI-ryhmää.
- "Guided Light -toiminto": DALI-ryhmien yli synkronoitu valaistuksenohjaus.
- 210 mA DALI-teholähde koko DALI-väylän powerointiin, sisältäen kahdeksan B.E.G.-multisensoria.

Sovellusesimerkki

Kuvaus



Tarvitaan käyttöönottoon,
ylläpitoon, seurantaan,
ajastukseen ja
häätävalojen valvontaan



- "Multi-room" -ratkaisu + B.E.G. DALI -reititin = Koko rakennuksen ohjausratkaisu.
- Ohjelmointi lähiverkon välityksellä.
- Asennuksen koko jopa 100 reitintä, jokaisessa 4 USB-väylää → 400 DALI-verkkoa.
- Keskitetty valaistuksen ja hätävalaistuksen hallinta ja seuranta.
- Sähköpostihälytykset – esimerkiksi lampun vikaantuminen.
- "Guided Light PLUS -toiminto" DALI-ryhmien ja DALI-väylien yli synkronoitu valaistuksen ohjaus.

Oy Nylund-Group Ab

Masalantie 375, 02430 MASALA

Myynti, puh. 010 217 0300

asiakaspalvelu@nylund.fi

www.nylund.fi



Yleiset B.E.G DALI -toiminnot
Läsnäolosta riippuva kytkentä (Auto-ON / Auto-OFF)
Päivänvalo-ohjaus / Vakiovalosäätö (Auto-Dim)
Kytkeä automaatti- ja puoliautomaattitilojen välillä
Manuaalinen painonappiohjaus (kytkä / himmennys)
Opastusvalo-toiminto
Burn-in toiminto 100 h
Soft start (valo kirkastuu pehmeästi)
INI light (valaistus päällä tai pois tunnistimen 1 min oppimisjakson aikana)
Erilaisia reletointitoimia, kuten HVAC, cut-off, hälytyspulssi
Tehdas reset ja reset toiminto
Perusasetusten määrittely potentiometrillä ja DIP-kytkimillä

DALI compact -ratkaisun toiminnallisuudet
Stand-alone -ratkaisu, Single-master, Keskitetty ohjaus/äly
"All-in-one -tunnistin" saneeraus- ja uusia yhteyksiä helposti kattoon asennettava DALI-järjestelmä
Valaisimien broadcast-ohjaus
Pieniin ja keskikokoisiin projekteihin perustoiminnallisuuksilla
Yksinkertainen käyttöönotto, toimintavalmis oletusasetuksin
Yhteensopiva tavallisten Slave-tunnistimien kanssa
Tunnistimeen integroitu DALI-teholähde
Tunnistimeen integroidut painonappiliittimet
Tunnistimeen integroitu relelähti
Tunnistimen toimintojen parametointi älypuhelinsovelluksella (Android ja iOS)

DALI System -toiminnallisuudet
Ristiin linkitettävä / Skaalautuva / Multi-master / hajautettu älykkyys
"Modulaarinen järjestelmä" - myös DIN-kiskoon asennettava
Osoitteellinen
Kaiken kokoisiin projekteihin, yksinkertaisiin ja monimutkaisimpiin tarpeisiin
Tehokas ohjelmointi ja suunnitteluprosessi
Multisensor-tunnistin on samalla Master ja Slave yhdessä paketissa
Ohjainlaitteiden powerointi DALI-väylältä
DALI-väylän johdotus on riippumaton valaisimien ryhmittelystä
Tunnistimet omaavat DALI-lyhytosoitteen ja ryhmätunnuksen
Parametointi helposti: USB/PC-työkalu, LAN/DALI-reiitin tai Bluetooth/App
Soft-Start -toiminto mukautettavilla parametreilla
Guided Light (DALI-ryhmien ylitse ulottuva synkronoitu valaistuksen ohjaus)
Guided Light + (lisäksi DALI-väylien yli ulottuva synkronoitu valaistuksen ohjaus)
Tilanteiden kutsu käyttäjävälisellä Bluetooth-sovelluksella
Porrasvalotoiminto
Automaattinen toimintatila on asetettavissa himmentäväksi tai kytkeväksi lähdeksi
Automaattinen toimintatila voidaan parametroida liikkeestä riippumattomaan tilaan (hämäräkytkin toiminto)
Kalenteritoiminto, esim. "300 lx klo 18:00"
Viestitoiminnot sähköpostitse, esim. valaisinviikot
Keskitetty hätävalaistuksen valvonta
Energiatehokkuuden mittaus