

B.E.G. LUXOMAT® net

Valaistuksen sinfoniaa



Älykäs valaistuksenohjaus ja paljon muuta –
Standardina DALI

nylund

www.nylund.fi



DALI Compact – "stand-alone"-ratkaisu

Tehokas valaistuksen hallintajärjestelmä pieniin ja keski-kokoisiin projekteihin.

Luxomatin DALI "stand-alone" -ratkaisut voidaan rajata tunnistintuotteisiin, jotka sisältävät kaikki toiminnot yhdessä DALI master -tunnistimessa. Yhteen tunnistimeen on sisällytetty kaikki tärkeimmät kompaktin DALI-järjestelmän ominaisuudet; DALI teholähde, painonappiohjaus, releohjaus, sekä valaistuksen automatisointi läsnäolon ja vakiovalon mukaan. Tunnistimet saadaan helposti ja nopeasti käyttöön broadcast-toiminnon ja esiasetettujen ohjausparametrien ansiosta.

Valvottavan alueen laajennus onnistuu helposti ja kustannustehokkaasti tavanomaisilla slave-tunnistimilla. Parametrien asetus onnistuu kätevästi B.E.G. -älypuhelinsovitimella ja -sovelluksella tai perinteisellä kaukosäätimellä.

Luo valoa



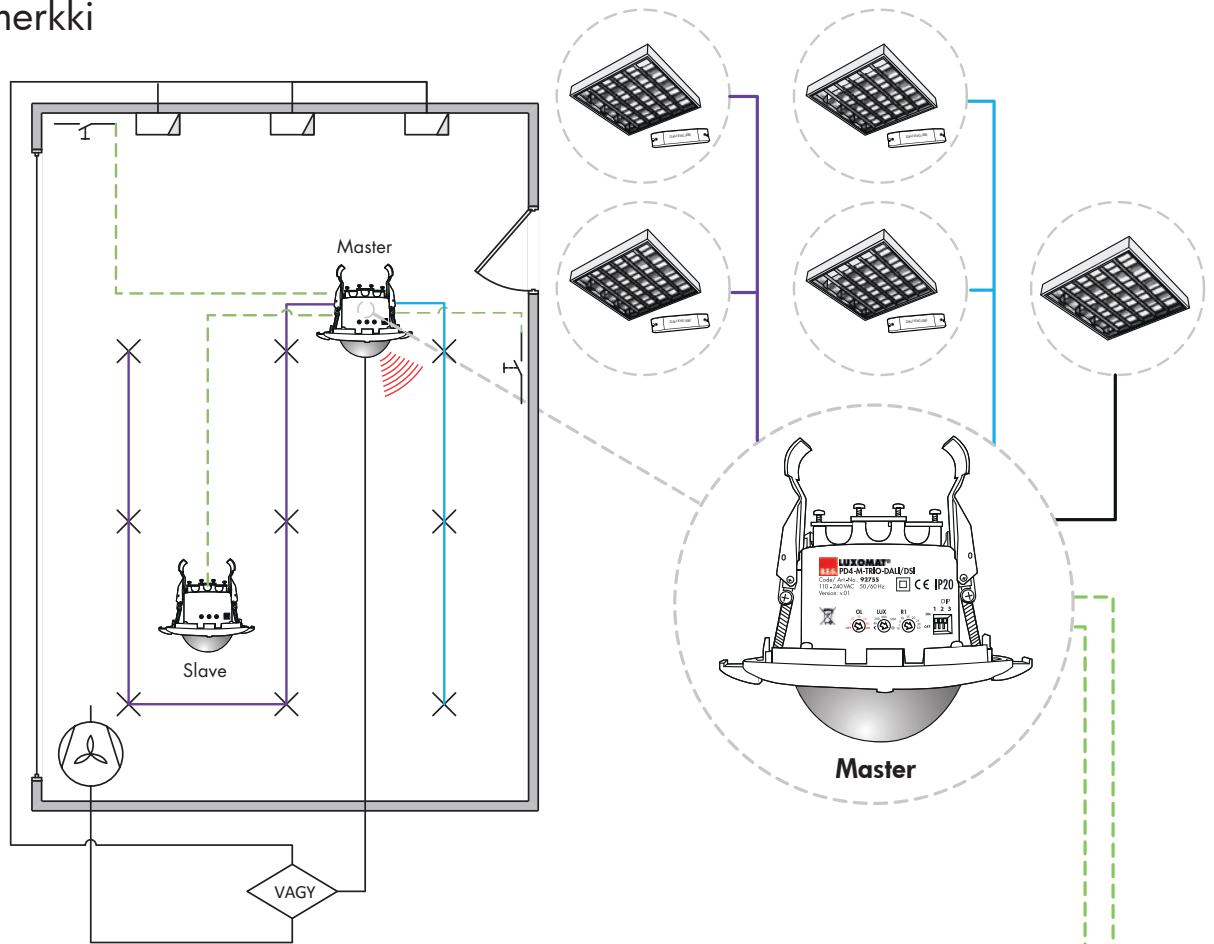
DALISYS® – Ratkaisu väläjäjärjestelmään

Mukautuva ohjausjärjestelmä kaikenkokoisten projektien tehokkaaseen ja yksityiskohtaiseen valaistuksen hallintaan.

DALISYS® -tuoteryhmä kattaa valikoiman erillisiä ohjainlaitteita. Superohuen PD11-läsnäolotunnistimen lisäksi B.E.G.:in tuotteistosta löytyy kattava valikoima monipuoliseen valaistuksen ohjausjärjestelmän toteutukseen: **DALI-teholähde, DALI-reiitin, DALI-rele ja DALI-painonappiyksikkö.**

DALISYS® järjestelmän osoitteellisuus ja "multi master -toimintaperiaate" (hajautettu äly) mahdollistaa erinomaisen luotettavuuden ja toimintavarmuuden. Järjestelmän skaalautuvuus yhden huoneen tarpeista useamman huoneen tai vaikka koko rakennuksen keskitettyyn valvontaan on tärkeä ominaisuus useassa vaiheessa tehtävistä projekteissa. Monipuoliset toiminnot ja ohjelmointimahdollisuudet antavat suunnittelijoille paremmat työkalut energiansäästön ja tilan käyttäjien viihtyvyyden toteuttamiseen. DALI-järjestelmän asetusten määrittely onnistuu yhdestä käyttöliittymästä, mikä vähentää ohjelmointikustannuksia. Käyttöliittymään pääsee kytkeytymään helposti USB-, LAN-, WLAN- tai Bluetooth-yhteyksien välityksellä.

Sovellusesimerkki



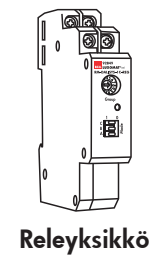
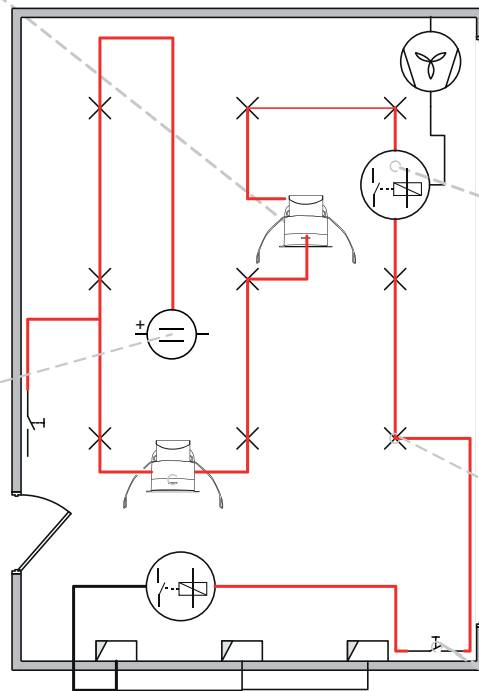
Kuvaus

- DALI-väylä, broadcast-ryhmä 1
- DALI-väylä, broadcast-ryhmä 2
- Painonappi tai slave-tulo
- Sisäänrakennettu rele
- ▭ Seinävalaisin (ilman DALI-liitäntälaitetta)
- ⊙ HVAC-ohjaus
- × DALI-valaisin



- "Stand-alone" -ratkaisu pieniin ja keskikokoisiin tiloihin läsnäolosta ja päivänvalosta riippuvaan ohjaukseen.
- Broadcast-ohjaus.
- All-in-one -läsnäolotunnistin.
- Yksinkertainen käyttöönotto, toimintavalmis oletusasetuksin 500 lx ja 10 min seuranta-aika.
- Kaikki asetukset ohjelmoitavissa älypuhelinsovelluksella tai kaukosäätimellä.
- Kustannustehokas valvonta-alueen laajennus tavanomaisin slave-tunnistimin.

Sovellusesimerkki

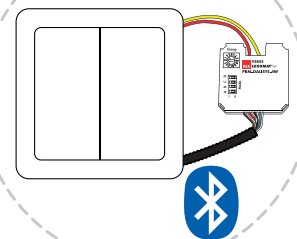
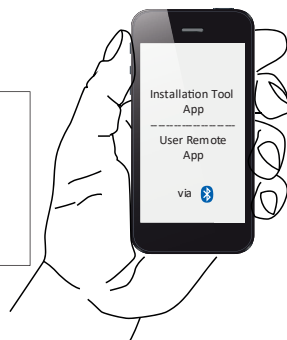


Kuvaus

- DALI-väylä
- ON/OFF-valaisin
- HVAC-ohjauksen symboli
- Releellä kytkettävä linja
- DALI-valaisin

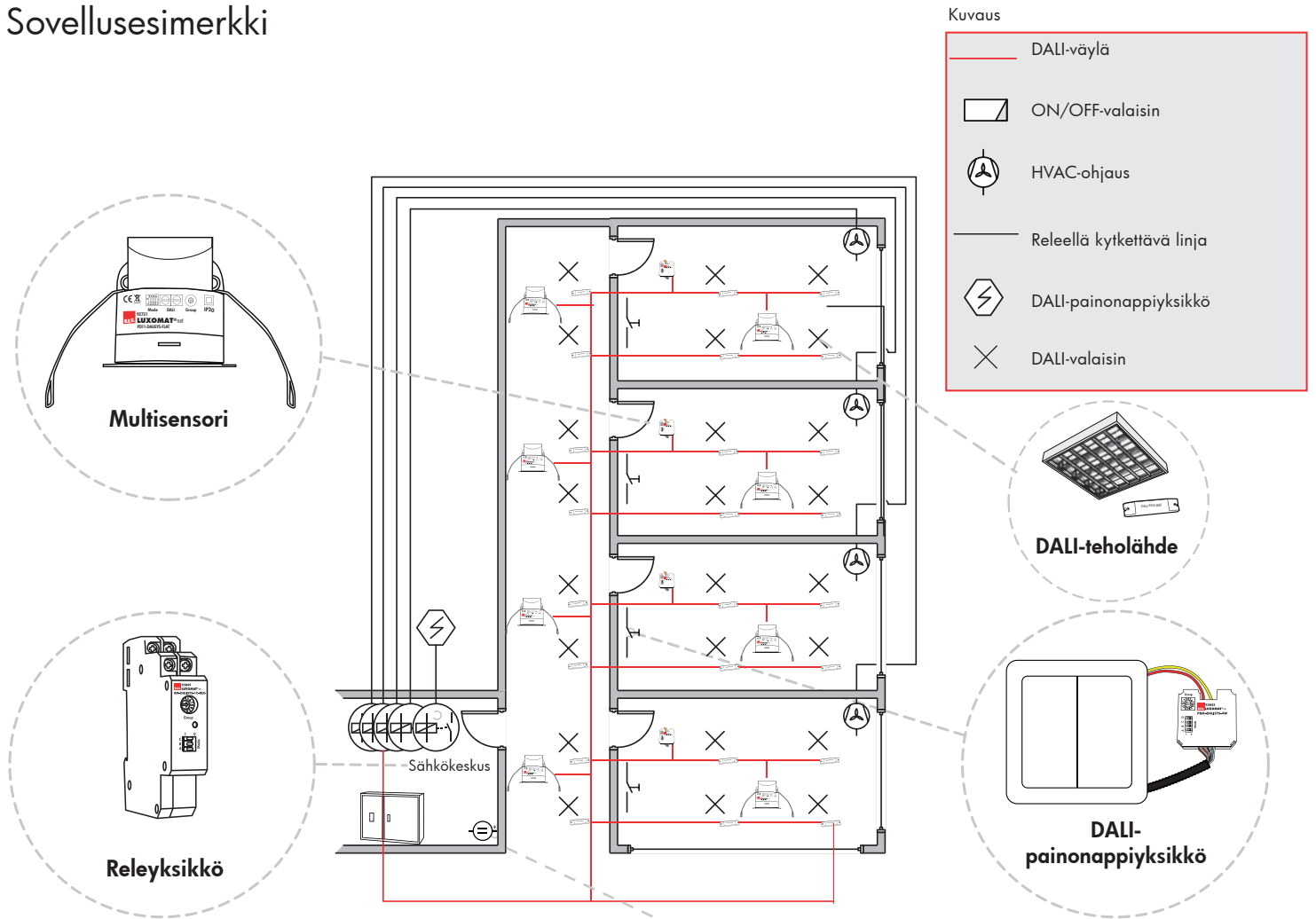
DALI-painonappiyksikkö Bluetooth-ominaisuudella

Käyttöönnotto, ylläpito ja tilanteiden kutsuminen älypuhelimella



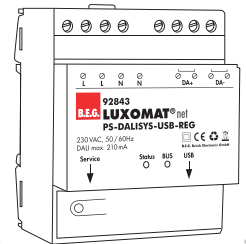
- Pienet ja keskikokoiset tilat.
- Langaton ohjelmointi Bluetooth-yhteyden välityksellä.
- "Guided Light Function": DALI-ryhmien yli synkronoitu valaistuksen ohjauksen.
- 100 mA DALI-teholähde voi ohjata 25 DALI-teholähde DALI-valaisinta B.E.G DALI-ohjainyksikköä (painonappia tai multisensoria).
- B.E.G DALI - releysikköä voidaan käyttää DALI-valaisimien verkon kytkemiseen ja valmiustilan tehonkulutuksen minimoimiseksi

Sovellusesimerkki



DALI-REG -teholähde USB-liitynnällä

Tarvitaan vain käyttöönottoon
ja ylläpitoon

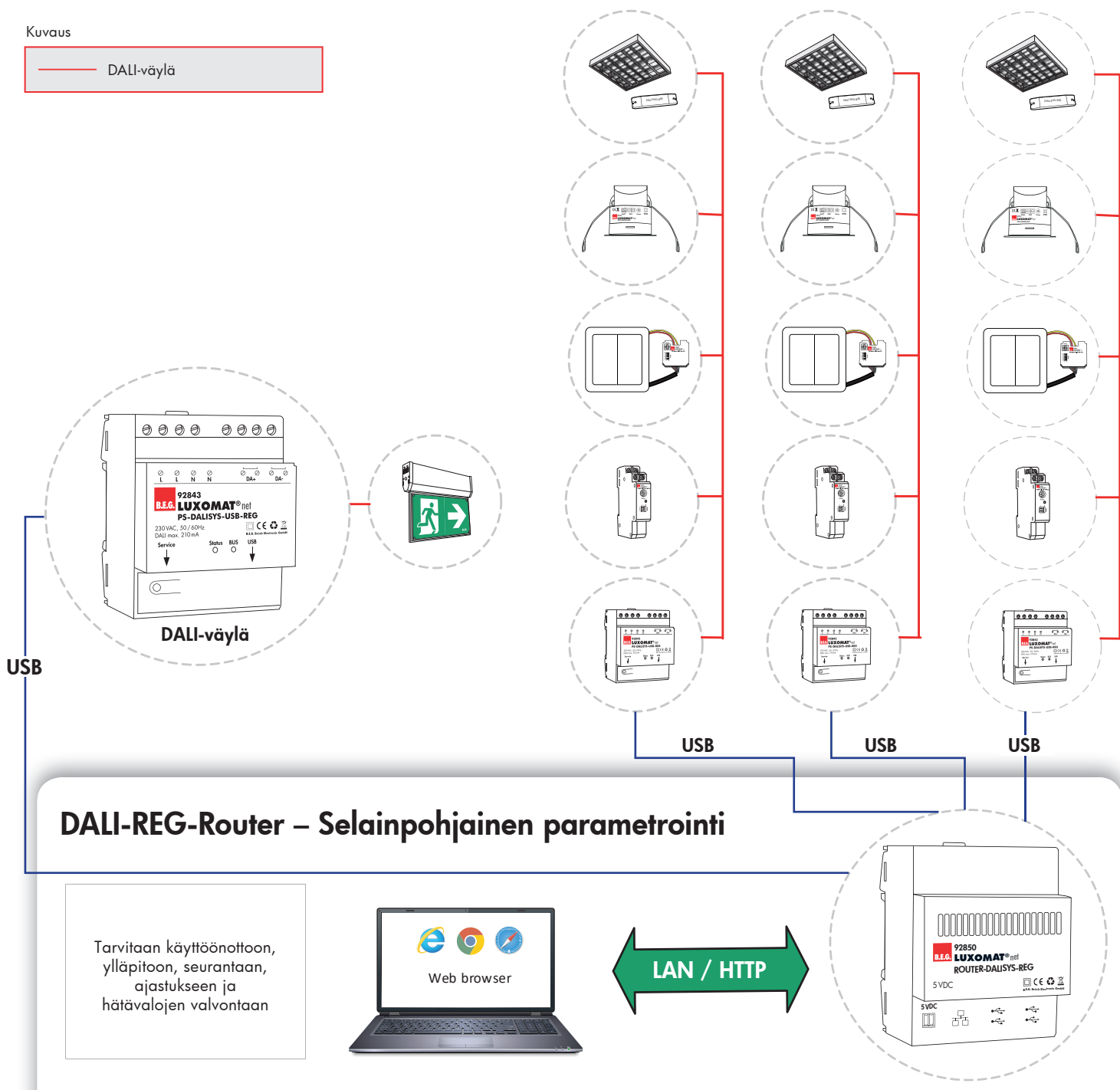


- Pienet rakennukset, varastot, avokonttorit, toimistorakennukset, porraskäytävät.
- Ohjelmointi tietokoneella (Windows) DALI-teholähteen USB-liitynnän välityksellä
- 64 osoitteellista DALI-laitetta, 16 DALI-laitetta, 16 DALI-ryhmää.
- "Guided Light -toiminto": DALI-ryhmien yli synkronoitu valaistuksenohjaus
- 210 mA DALI-teholähde koko DALI-väylän powerointiin, sisältäen kahdeksan B.E.G.-multisensoria.

Sovellusesimerkki

Kuvaus

— DALI-väylä



- "Multi-room" -ratkaisu + B.E.G. DALI -reititin = Koko rakennuksen ohjausratkaisu.
- Ohjelmointi lähiverkon välityksellä.
- Asennuksen koko jopa 100 reititintä, jokaisessa 4 USB-väylää
➔ 400 DALI-verkkoa.
- Keskitetty valaistuksen ja hätävalaistuksen hallinta ja seuranta.
- Sähköpostihälytykset – esimerkiksi lampun vikaantuminen.
- "Guided Light PLUS -toiminto" DALI-ryhmien ja DALI-väyliä yli synkronoitu valaistuksen ohjaus.

Oy Nylund-Group Ab

Masalantie 375, 02430 MASALA

Myynti, puh. 010 217 0300

asiakaspalvelu@nylund.fi

www.nylund.fi

Yleiset B.E.G DALI toiminnot

Läsnäolosta riippuva kytkentä (Auto-ON / Auto-OFF)

Päivänvalo-ohjaus / Vakiovalosäätö (Auto-Dim)

Kytkeä automaatti- ja Puoliautomaatti-tilojen välillä

Manuaalinen painonappiohjaus (kytkävä / himmennys)

Opastusvalo -toiminto

Burn-in toiminto 100 h

Soft start (valo kirkastuu pehmeästi)

INI light (valaistus päällä tai pois tunnistimen 1 min oppimisjakson aikana)

Eri reletoimintoja, kuten HVAC, cut-off, hälytyspulssi

Tehdas reset ja reset toiminto

Perusasetusten määrittely potentiometrillä ja DIP -kytkimillä

Erityiset DALI compact -ratkaisun toiminnallisuudet

Standalone -ratkaisu, Single -master, Keskitetty ohjaus/äly

„All-in-One tunnistin“ saneeraus- ja yhteydessä helposti kattoon asennettava DALI järjestelmä

Valaisimien broadcast ohjaus

Pieniin ja keskikokoisiin projekteihin perustoiminnallisuuksilla

Yksinkertainen käyttöönotto, toimintavalmis oletusasetuksin

Yhteensopiva tavallisten Slave-tunnistimien kanssa

Tunnistimeen integroitu DALI teholähde

Tunnistimeen integroidut painonappiliitännät

Tunnistimeen integroitu relelähti

Tunnistimen toimintojen parametointi älypuhelinsovelluksella (Android ja iOS)

Erityiset DALI system toiminnallisuudet

Ristiin linkitettävä / Skaalautuva / Multi -master / hajautettu älykkyys

„Modulaarinen järjestelmä“ - myös DIN -kiskoon asennettava

Osoitteellinen

Kaiken kokoisiin projekteihin, yksinkertaisiin ja monimutkaisimpiin tarpeisiin

Tehokas suunnittelu prosessi

Multisensor tunnistin on samalla Master ja Slave yhdessä paketissa

Ohjainlaitteiden powerointi DALI väylältä

DALI väylän johdotus on riippumaton valaisimien ryhmittelystä

Tunnistimet omaavat DALI lyhytosoitteen ja ryhmätunnuksen

Parametointi helposti USB/PC työkalu, LAN/DALI reititin tai Bluetooth/App

Soft-Start -toiminto mukautettavilla parametreilla

Guided Light (DALI ryhmien ylitse ulottuva synkronoitu valaistuksen ohjaus)

Guided Light + (lisäksi DALI väylien yli ulottuva synkronoitu valaistuksen ohjaus)

Tilanteiden kutsu käyttäjä ystävällisellä Bluetooth sovelluksella

Porrasvalotoiminto

Automaattinen toimintatila on asetettavissa himmentäväksi tai kytkeväksi lähdeksi

Automaattinen toimintatila voidaan parametroida liikkeestä riippumattomaan tilaan (hämäräkytkin toiminto)

Kalenteri toiminto, esim. „300 lx klo 18:00

Viestitoiminnot sähköpostitse, esim. vikaantunut valaisin

Keskitetty hätävalaistuksen valvonta

Energiatohokkuuden mittaus