



# TRILUX twenty3 LED-valaisimet

## Vastuullisuus

- **2022** pakkausuudistus
  - ruskeat yksiväriset laatikot, pienempi hiilijalanjälki
- **2023** ensimmäiset CO -sertifoidut tuotteet
  - 2325 ja 2330 valaisinperheissä
- **2024** ympäristötuoteselosteet ja CO -kompensaatio
- **2026** sertifiotu, CO -kompensoitu valaisin kaikissa valikoiman valaisinperheissä



## Multi-lumen and multi-color technology

### Multi-lumen ja multi-color teknologia

Useiden TRILUX twenty3 LED-valaisimien suuri etu on niiden multi-lumen ja multi-color -teknologia, jolloin valaisimen teho ja väri voidaan helposti asettaa valaisimessa olevassa kytkimestä. Samaa valaisinta voidaan asettaa kahteen tai kolmeen eri tehoon ja mallista riippuen, joko 3000K tai 4000K värilämpötilaan. Tämä tuo helpoutta tuotteen asennuksessa ja käyttöönotossa.



LiveLinkReady

### Helppo valaistuksen ohjaus

TRILUX twenty3 -sarjan valaisimet ovat valmiit valaistuksen ohjaukseen. Suurin osa valaisimista on saatavana DALI-himmennyksellä ja niitä voidaan ohjata TRILUX:n LiveLink-ohjausjärjestelmällä tai muilla DALI-ohjaukseen sopivilla järjestelmillä.

STUL-TAKUU



2 vuoden STUL-takuu + 3 vuoden valmistajan takuu



Kaikki valaisimet ovat ENEC-hyväksytyjä



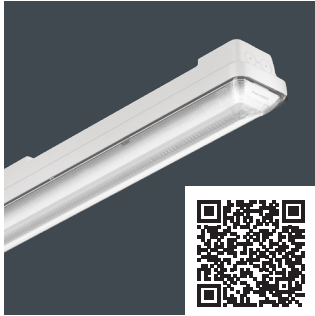
Elinikä 50,000 h

# TRILUX twenty3 LED

## 2310 Teollisuusvalaisin



Pinta-asennettava teollisuusvalaisin IP66, joka on asentajaystävällinen ja kestävä esimerkiksi pysäköintitiloihin, varastoihin, tuotantotiloihin ja suojattuihin ulkotiloihin. Valaisin on ketjutettava, ja siinä on 11 eri läpivienti paikkaa. Läpijohdotussarjalla (4324306) 5 x 2,5 mm<sup>2</sup> läpijohdotettu tilauksesta. Valaisimessa on prismaattinen polykarbonaatti kupu. Valonjako on suora. Pinta-asennus seinään tai kattoon valaisimen mukana toimitettavilla klipseillä. Klipsien paikka säädettävissä. Klipsien mukana toimitetaan myös ns. triangelit ripustusta varten. Valaisimella D-hyväksyntä (DIN EN60598-2-24). Valaisin on suunniteltu korvaamaan markkinoilta poistuvat loisteputkivalaisimet, niin mitoiltaan kuin valovirraltaan.



Snro	Tuote	Pituus mm	Ohjaus	Teho W	Väriämpötila K	Valovirta lm
4324302	2310 IP66 1200 4000LM 4K PC *	1257	on/off	44	4000	4000
4324304	2310 IP66 1500 4000/6000LM 4K PC **	1552	on/off	35 / 49	4000	4000 / 6000
4324306	2310 läpijohdotussarja 5x2,5 mm <sup>2</sup> 1200 mm					
4324307	2310 läpijohdotussarja 5x2,5 mm <sup>2</sup> 1500 mm					

### Korvaavuus:

\* 1 x 36 W, 2 x 36 W

\*\* 1 x 58 W, 2 x 58 W

## 2315 Teollisuusvalaisin



Pinta-asennettava teollisuusvalaisin IP65, joka on asentajaystävällinen ja kestävä esimerkiksi pysäköintitiloihin, varastoihin, tuotantotiloihin ja suojattuihin ulkotiloihin. Valaisin on läpijohdotettu 3 x 1,5 mm<sup>2</sup>, siinä on opaali kupu. Valonjako on suora. Pinta-asennus seinään tai kattoon valaisimen mukana toimitettavilla klipseillä. Klipsien paikka säädettävissä. Klipsien mukana toimitetaan myös ns. triangelit ripustusta varten. Valaisimen teho valittavissa DIP-kytkimellä. Valaisinta voidaan käyttää elintarviketeollisuudessa. Valaisimella D-hyväksyntä (DIN EN60598-2-24). Valaisimessa sekä liitäntälaitte että LED-moduuli ovat vaihdettavissa. Valaisin on CO<sub>2</sub> kompensoitu. Valaisin on suunniteltu korvaamaan markkinoilta poistuvat loisteputkivalaisimet, niin mitoiltaan kuin valovirraltaan.



Snro	Tuote	Pituus mm	Ohjaus	Teho W	Väriämpötila K	Valovirta lm
4324308	2315 G4 S 1500 IP65 5600LM 4K LJ *	1570	on/off	29 / 43	4000	3800 / 5600

Korvaavuus: \* 1 x 58 W, 2 x 58 W

CO<sub>2</sub> kompensoitu



## 2325 Alasvalo



Upposennettavassa alasvalossa sekä teho että väriämpötila valittavissa DIP-kytkimellä. Kaksi kokoa: Ø 140 mm ja Ø 170 mm aukkoihin. Leveä kaulus ja erikseen myytävä soviterengas, tekee valaisimen käyttämisestä niin uudis- kuin remonttikohteissa joustavaa. Valaisin on hyvä valinta auloihin, hotelleihin, wc-tiloihin ja käytäviin. Valaisin on ketjutettava. Valaisin on suunniteltu korvaamaan markkinoilta poistuvat pienloistelampuilla varustetut valaisimet, niin mitoiltaan kuin valovirraltaan.



Snro	Tuote	Pituus mm	Ohjaus	Teho W	Väriämpötila K	Valovirta lm
4134131	2325 G3 140 IP44 19W 2000LM 3/4K O *	170	on/off	8 / 13 / 19	3000 / 4000	800 / 1400 / 2000
4134132	2325 G3 200 IP44 19W 2000LM 3/4K O *	230	on/off	8 / 13 / 19	3000 / 4000	800 / 1400 / 2000
4134133	2325 g3 140 soviterengas 150-200 mm					
4134134	2325 g3 200 soviterengas 200-250 mm					

Korvaavuus: \* 3/4 x 14/18 W 2 x 28 W / 1 x 49 W / 1 x 58 W 2 x 28 W / 2 x 35 W / 2 x 58 W

# -valaisimet

## 2330 Paneeli



Uppoasennettava valaisin moduulikattoihin 600 x 600 mm. Valaisimessa on miellyttävän tasainen, häikäisemätön valo (**UGR<19**) ja se soveltuu erinomaisesti myös näyttöpäätetyöskentelyyn. Valonjako on suora. Valaisin soveltuu esimerkiksi neuvottelutiloihin, työpisteisiin, käytäviin ja auloihin. Valaisin on värilämpötilan ja tehon vaihdolla varustettu ns. multi-color, multi-lumen-valaisin. Valittavana myös DALI / touch DIM-versio. Ketjutettava. Valaisin on suunniteltu korvaamaan markkinoilta poistuvat loisteputkivalaisimet, niin mitoiltaan kuin valovirraltaan.



Snro	Tuote	Pituus mm	Ohjaus	Teho W	Värilämpötila K	Valovirta lm
4134142	2330 G3 S IP40 3600LM 4000K MP *	595	on/off	24 / 31	4000	2900 / 3600
4134118	2330 G3 600 IP40 3600LM 3/4K MP *	595	on/off	24 / 31	3000 / 4000	2900 / 3600
4134143	2330 G3 IP40 3600LM 3 / 4K MP DALI *	595	DALI	31	3000 / 4000	3600
4134123	2330 PINTA-ASENNUSKEHYS 600x600x75mm	600				

Korvaavuus: \* 3 x 14 / 4 x 14 / 3 x 18 / 4 x 18 W

CO<sub>2</sub> kompensoitu (4134142)



## 2345 Seinä ja kattovalaisin



2345 on monipuolinen valaisin kosteisiin tiloihin niin sisätiloihin kuin katettuihin ulkotiloihinkin. Turvalukitus estää valaisimen tahattoman avaamisen. Valaisin on hyvä valinta tiloihin, joissa tarvitaan ilkvaltasuojattua valaisinta. Valaisin on asennettavissa myös pintavetona valaisimen kyljistä. Valonjako on suora. Valaisin on värilämpötilan ja tehon vaihdolla varustettu ns. multi-color, multi-lumen-valaisin. Saatavana myös tutkalla varustettu versio. Ketjutettava. Valaisin on suunniteltu korvaamaan markkinoilta poistuvia pienloistelampuilla varustettuja valaisimia, niin mitoiltaan kuin valovirraltaan.



Snro	Tuote	Pituus mm	Ohjaus	Teho W	Värilämpötila K	Valovirta lm
4517208	2345 G2 IP65 300 2000LM 3/4K *	300	on/off	9 / 12 19	3000 / 4000	1000 / 1400 / 2000
4517209	2345 G2 IP65 300 2000LM 3/4K SEN *	300	on/off sen	10 / 13 / 20	3000 / 4000	1000 / 1400 / 2000

Korvaavuus: \* 1 x 18 W / 1 x 26 W / 2 x 18 W / 2 x 26 W

## 2350 Pinta-asennettava valaisin



Pinta-asennettava toimistovalaisin, joka on asentajaystävällinen ja viimeistelty esimerkiksi neuvottelutiloihin ja työpisteisiin. Valaisimessa on miellyttävän tasainen, häikäisemätön valo (**UGR<19**) ja se soveltuu erinomaisesti myös näyttöpäätetyöskentelyyn. Valonjako on suora. Valaisin on värilämpötilan ja tehon vaihdolla varustettu ns. multi-color, multi-lumen-valaisin. Valittavana myös DALI / touch DIM-versio. Ketjutettava. Valaisin on suunniteltu korvaamaan markkinoilta poistuvat loisteputkivalaisimet, niin mitoiltaan kuin valovirraltaan.



Snro	Tuote	Pituus mm	Ohjaus	Teho W	Värilämpötila K	Valovirta lm
4134137	2350 G4 600 IP20 33W 3600LM 3/4K MP *	602	on/off	25 / 33	3000 / 4000	2900 / 3600
4134135	2350 G4 1200 IP20 4000LM 3/4K MP **	1202	on/off	30 / 36	3000 / 4000	3000 / 4000
4134136	2350 G4 1500 IP20 6000LM 3/4K MP ***	1502	on/off	38 / 54	3000 / 4000	4000 / 6000
4134138	2350 G4 1200 IP20 4000LM 3/4K MP DA **	1202	DALI	36	3000 / 4000	4000
4134139	2350 G4 1500 IP20 6000LM 3/4K MP DA ***	1502	DALI	54	3000 / 4000	6000

Korvaavuus: \* 3/4 x 14/18 W \*\* 2 x 28 W / 1 x 49 W / 1 x 58 W \*\*\* 2 x 28 W / 2 x 35 W / 2 x 58 W



## 2360 Ripustettava valaisin



Ripustettava toimistovalaisin, joka on ajattoman tyylikäs valinta esimerkiksi neuvottelutiloihin ja työpisteisiin. Valaisimessa on miellyttävän tasainen, häikäisemätön valo (**UGR<16**) ja se soveltuu erinomaisesti myös näyttöpäätetyöskentelyyn. Valonjako on suora / epäsuora: 80 / 20. Valaisimessa DALI-2 / touch DIM-liitäntälaitte. Valittavissa kaksi kokoa: 1200 mm ja 1500 mm. Valaisin sisältää syöttökaapelin, vaijeriripustimet (1450 mm), koteloitun liitäntälaitteen. Värilämpötila valittavissa DIP-kytkimellä: 3000K tai 4000K. Ketjutettava. Valaisin on suunniteltu korvaamaan markkinoilta poistuvat loisteputkivalaisimet, niin mitoiltaan kuin valovirraltaan.



Snro	Tuote	Pituus mm	Ohjaus	Teho W	Värilämpötila K	Valovirta lm
4134140	2360 G2 1200 IP20 4400LM 3/4K MP DALI *	1198	DALI	40	3000 / 4000	4400
4134141	2360 G2 1500 IP20 6000LM 3/4K MP DALI **	1498	DALI	52	3000 / 4000	6000

### Korvaavuus:

\* 1 x 54 W / 2 x 28 W

\*\* 2 x 35 W

## 2390 Valonheitin



2390 on valonheitin ulkoalueiden, kuten rakennustyömaiden, satamien, telakoiden, varastotilojen valaisemiseen. Valaisin soveltuu erinomaisesti korostusvalaistukseen ja rakennusten kohdevalaistukseen. Valaisin on värilämpötilan ja tehon vaihdolla varustettu ns. multi-color, multi-lumen-valaisin. Valittavissa kolme kokoa, joissa jokaisessa kolme portainen tehonsäätö ja värilämpötilan säätö.



Snro	Tuote	Pituus mm	Ohjaus	Teho W	Värilämpötila K	Valovirta lm
4517211	2390 G2 IP65 5000LM ASYM 3/4K *	241	on/off	14 / 22 / 40	3000 / 4000	2000 / 3000 / 5000
4517212	2390 G2 IP65 15000LM ASYM 3/4K **	361	on/off	56 / 73 / 120	3000 / 4000	8000 / 10000 / 15000
4517210	2390 G2 IP65 25000LM ASYM 3/4K ***	371	on/off	90 / 126 / 160	3000 / 4000	15000 / 20000 / 25000

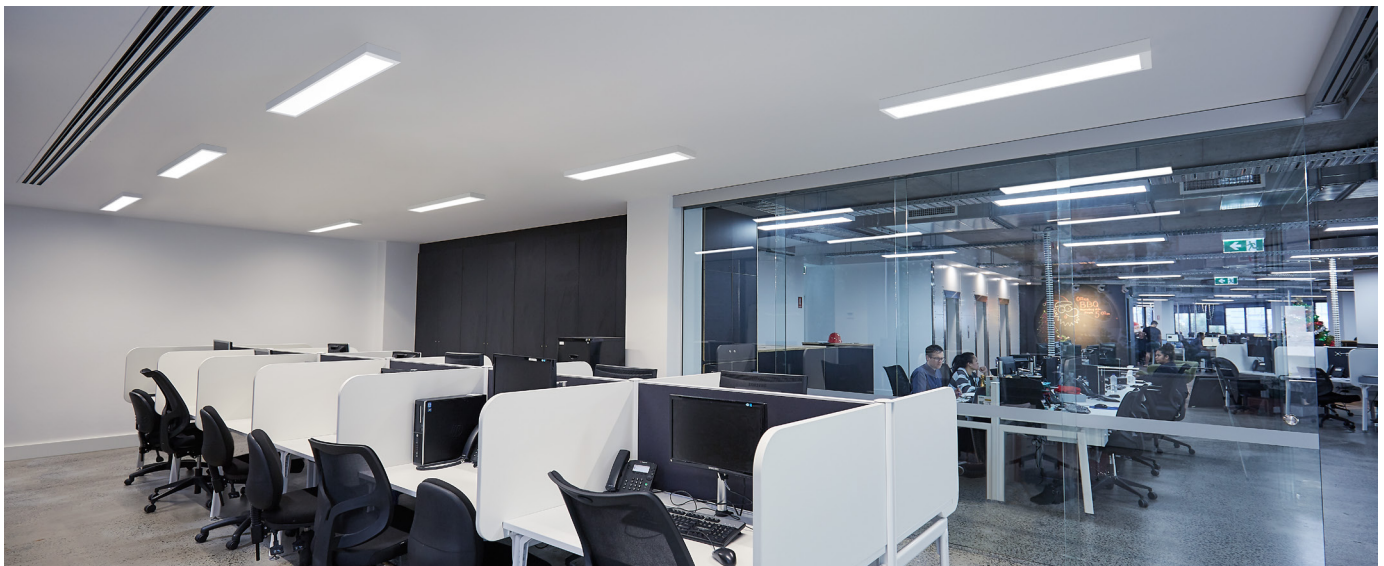
### Korvaavuus:

\* HQI-TS 70 W

\*\* HQI-TS 150 W

\*\*\* HQI-TS 250 W

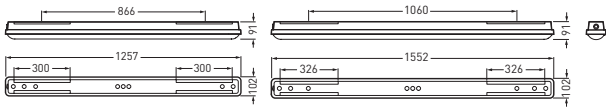
**Toimitusaika:** Tuotteita varastoidaan Suomessa ja Saksassa. Toimitusaika vahvistetaan tilauksen yhteydessä.



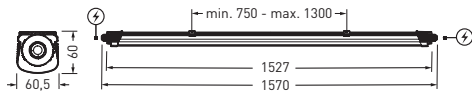
# Tekniset tiedot

## Mittakuvat

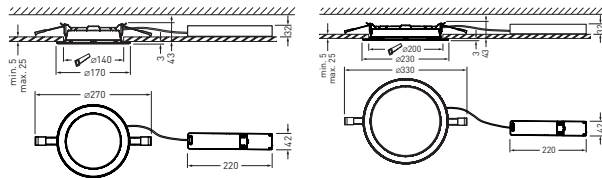
### 2310



### 2315

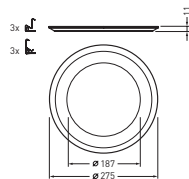
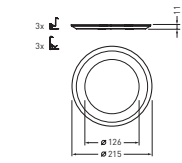


### 2325

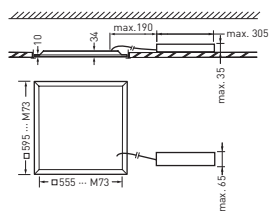


#### 2325 G3 140

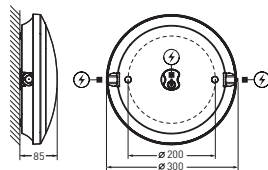
#### 2325 G3 200



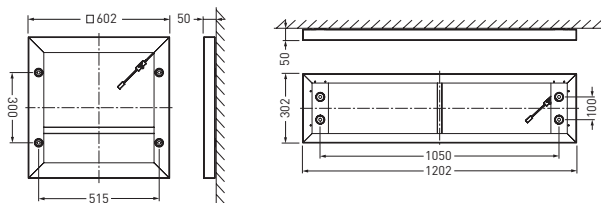
### 2330



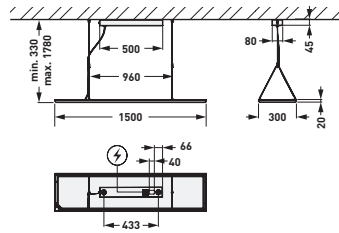
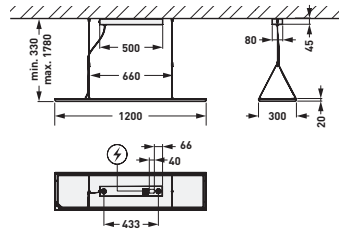
### 2345



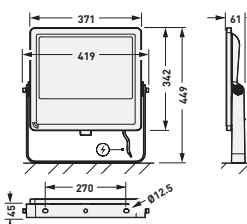
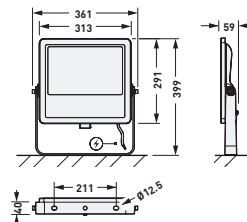
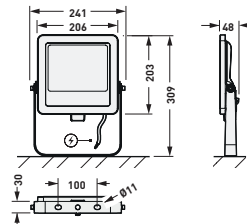
### 2350



### 2360

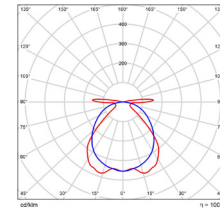


### 2390

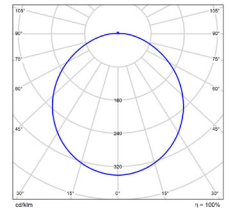


## Valonjaot

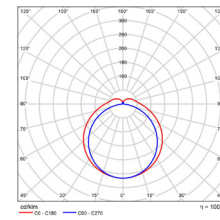
### 2310



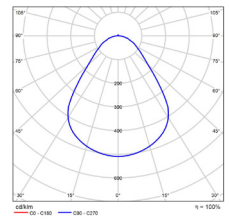
### 2345



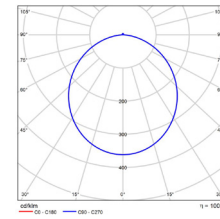
### 2315



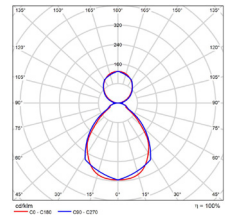
### 2350



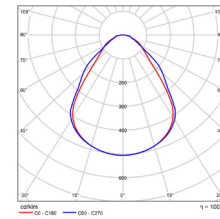
### 2325



### 2360



### 2330



### 2390

